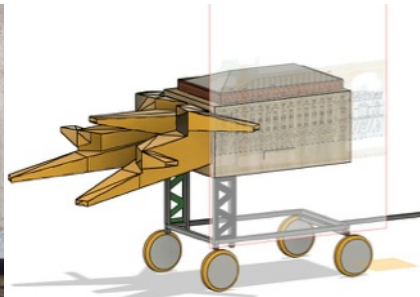


# NECESIDADES TÉCNICAS - TITIRISCOPIO

- Espacio diáfano de 6 X 5 metros aprox.
- Suelo sin inclinación.
- Acceso al lugar de representación sin escaleras y con puertas de 1,20 metros de ancho mínimo.
- Toma de corriente: un enchufe normal a 220v  
(Consumo menor a 500 w).
- Espacio cerrado o abierto (*soportales, halls...*).



Tiempo de montaje: 120 min.  
Tiempo de desmontaje: 45 min.

## Iluminación

- Para escenario creamos diseño de iluminación adaptable a los medios de la sala.
- Para calle de noche es compatible con la iluminación urbana. Desplazamos iluminación teatral para Titiriscopio y público.

**ARAWAKE** <sup>+</sup>

Jorge da Rocha

+34 639 16 45 88

+34 947 40 50 58

jorge@arawake.com

hola@arawake.com

www.arawake.com