

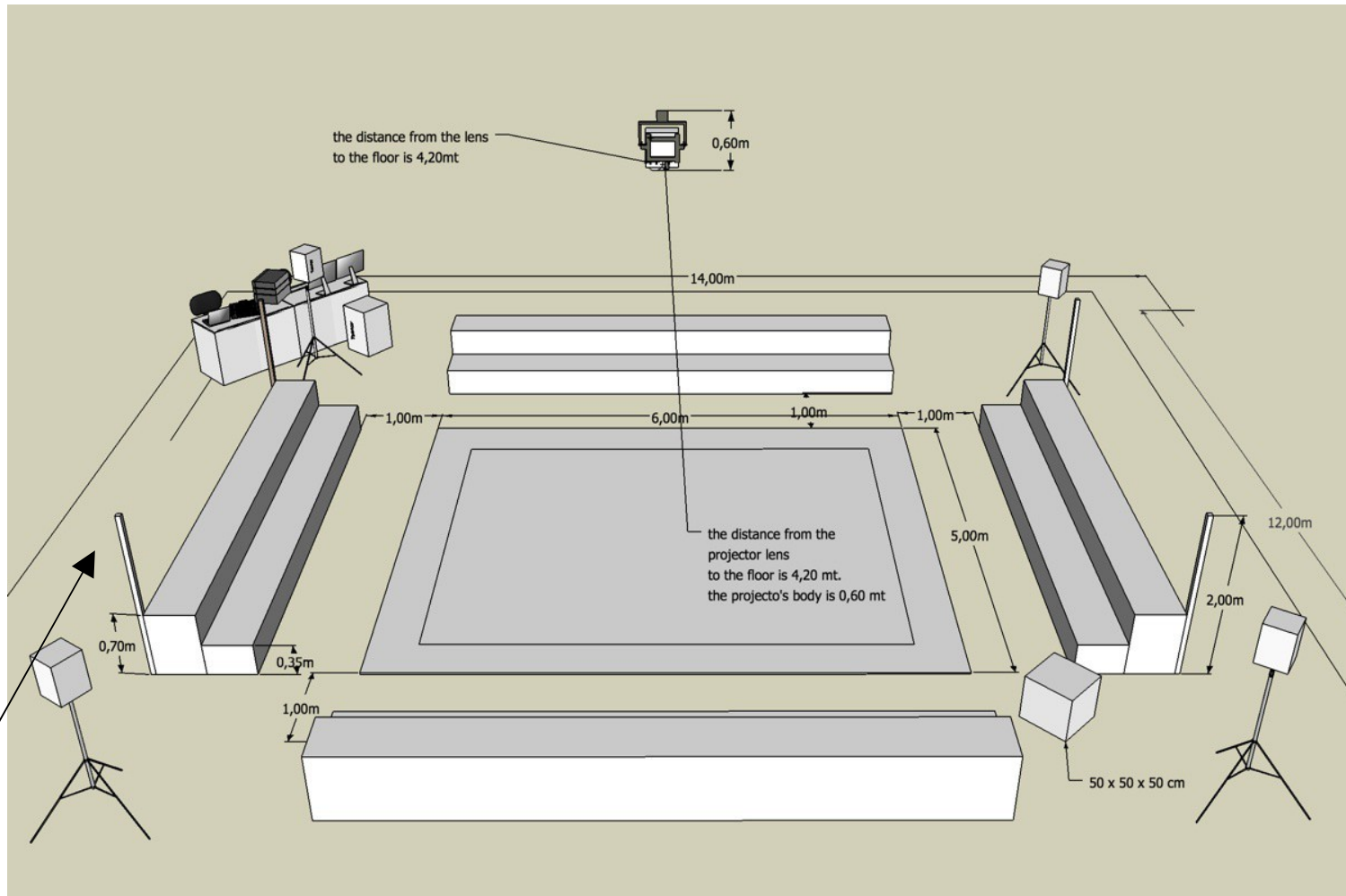
IMPORTANT

**the lens of the
videoprojector must be at 4,20
m/169,29134inches,so the bar
to hang up th e videoprojector
must be at 4,80 m/188,976
inches**

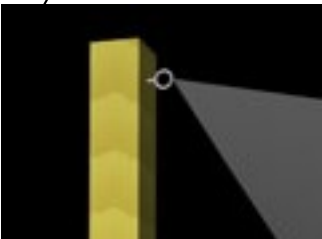
this space should be empty, without
wing flats; you can leave the
backdrop

the floor must be levelled, without
holes, screw, etc

we need to fix the carpet with
white adhesive tape (gaffer)



**This space can be reduced if the stage is smaller,
we can use in this case a smaller carpet, please contact TPO +39 0574 461256**



the four sticks for the painted garden must have a ring to hang on a curtain

console/light/audio mixer +
pc and 2 monitors

nb: some more lights are required
for the entrance corridor

1 to 8 light channels



PC 2000 Watt



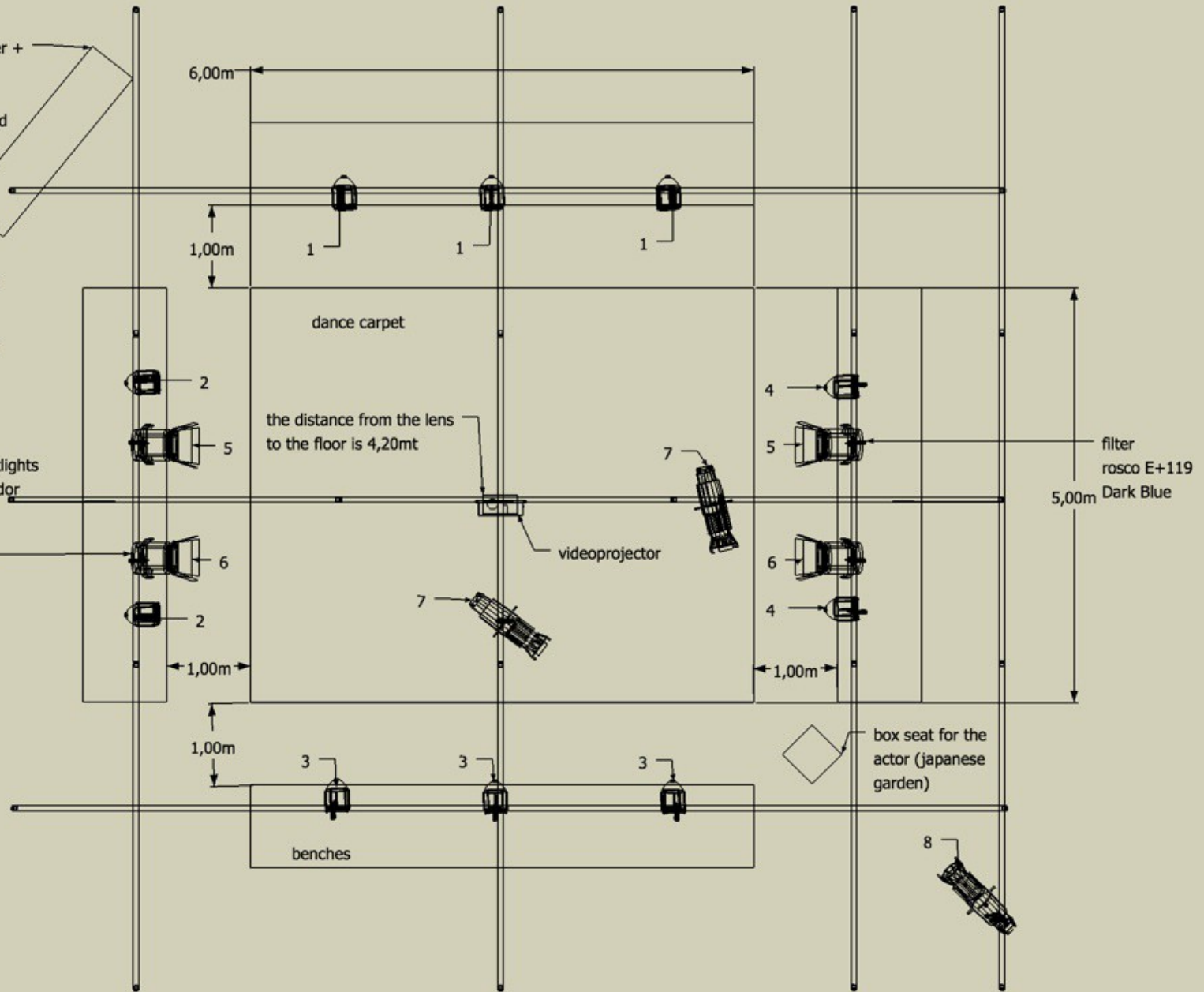
PC 1000 Watt



profile

NB: more spotlights
for enter corridor

filter
rosco E+119
Dark Blue



Technical requirements

ENGLISH

STAFF

n. 2 technicians during load in and load out

LIGHT

- n.10 PC 1000 watt with banddoors
- n. 4 PC 2000 watt with banddoors
- n. 3 Profiles ETC Source Four 750 watt 50° or similar
- n.1 lightening console
- n. 2 dimmers 6 channels (2kw each channel)
- console table (200 cm x 60/80cm)
- black curtains to cover the console table
- power lines and cables
- n.2 blu gel 132;

In some spaces it is necessary to provide more lights such as profiles or pc to create an entrance-light situation to get the audience safe to the storytelling space.

SOUND

- n. 1 Soundmixer minimum 6 channels / n. 4 aux, amplifier, cable
- n. 4 speakers on stands at the 4 corners of the carpet or hanged
- n. 1 or 2 subwoofers/ 2 D.I. box stereo or 4 mono;

Sound and light console are on the stage close to the scenery.

OTHER

- n. 2 vga monitors
- an empty stage (minimum 12 m x 10 m) with a bar at 5,00 m at the center for the video projector
- n. 1 table working as console (3m) very close to the performance space
- cleaning equipment for the carpet and floor
- n. 1 roll of black gaffer and n.1 roll of white gaffer (we need to fix the carpet with adhesive tape)
- n. 1 ladder to reach video projector and lights
- a black box to sit on for *the Japanese Garden*
- n. 4 liter of demineralized (distilled) water for *the Painted Garden and the Italian Garden*
- n. sticks 2mt high to hang on *the Painted Garden's* curtain

The space must be darkened and warm and should be empty without wing flats; you can leave the backdrop; he floor must be without holes and screws.

IMPORTANT the lens of the video-projector must be at 4,20 m (20 cm +/-),
so the bar to hang up the video-projector must be at 4,80 m (20 cm +/-)

FEATURES

seats: around 90 spectators. To be checked for each venue
load in: 7 hours / load out: 4 hours

Audience has to take off the shoes, this should be done outside the performing space

Fiche technique

FRANÇAIS

EQUIPE

n. 2 techniciens pendant le montage et le démontage

LUMIERE

- n.10 PC 1000 watt avec volets
- n. 4 PC 2000 avec volets
- n. 3 decoupes ETC Source four 750 watt 50° ou identique
- n.1 console lumiere
- n. 2 dimmers 6 canaux (2kw chaque canal)
- une table pour la console (2,00 cm x 60/80cm)
- rideaux noirs pour couvrir la table à console
- cables électriques
- n.2 blu gel 132

Il se peut qu'il soit indispensable de disposer de quelques pc ou decoupes en plus pour récréer un couloir de lumière pour l'entrée du public

SON

- n. 1 Soundmixer minimum 6 canaux / n. 4 aux, amplificateur, cables
- n. 4 speakers sur pieds aux 4 coins du tapis ou bien suspendus (regardez le plan)
- n. 1 ou 2 subwoofers/ 2 D.I. box stereo ou 4 mono;

Le son et la console sont sur le plateau proches à la scène.

AUTRES

- n. 2 monitors vga
- un espace vide (minimum 12 m x 10 m) et une barre à 5,00 m de hauteur au centre pour le vidéo- projecteur
- n. 1 table de travail pour console (3m) très proche de l'espace de jeu
- liquide de nettoyage pour le tapis et le sol
- n. 1 rouleau noir de gaffer et n.1 rouleau blanc de gaffer (pour fixer le tapis au sol)
- n. 1 echelle pour réjoindre le vidéo projecteur et les lumières
- une boite noire pour s'asseoir (40 x 40 x 40 cm) pour *le Jardin Japonais*;
- n. 4 litres d'eau distillée (*seulement pour le Jardin Peint et le Jardin Italien*)
- n. 4 pieux de 2mt de hauteur pour soutenir la voile du *Jardin Peint*

L'espace doit être obscurci et chauffé ,le sol doit être plat, sans trous ni vis.

IMPORTANT la lentille du vidéo-projecteur doit être à 4,20 m (20 cm +/-),
donc la barre pour suspendre le vidéo-projecteur doit être à 4,80 m (20 cm +/-)

CARACTERISTIQUES

jauge: à peu près de 90 spectateurs; à demander selon l'espace de représentation
montage: 7 heures / : démontage: 4 heures

Le public doit retirer ses chaussures en dehors de l'espace théâtral.

Ficha Técnica

CASTILLANO

PERSONAL

n. 2 técnicos durante el montaje y desmontaje

ILUMINACION

- n.10 PC de 1000 watt con viseras
- n. 4 PC de 2000 watt con viseras
- n. 3 Recortes ETC Source Four 750 watt 50°
- n.1 mesa de luces
- n. 2 dimmers de 6 canales (2kw cada canal)
- mesa para instalar el control de luces (mínimo 2,00 m x 60/80cm)
- telas negras para cubrir la mesa
- cables eléctricos para el cableado
- n.2 blu gel 132

En algunos espacios será necesario proveer de Recortes y PC extras para iluminar un pasillo de entrada segura del público al espacio escénico.

SONIDO

- n. 1 mesa de mezclas de mínimo 6 canales (ò 3 canales estéreo) / n. 4 aux, amplificadores, cables
- n. 4 altavoces sobre tripodes en los 4 ángulos del tapiz o bien suspendidos en aire
- 1 o 2 subwoofers / 2 D.I. box estéreo ó 4 mono

Las mesas de control de luz y sonido deben estar en el escenario cerca del espacio escénico.

OTROS

- 2 monitores vga
- un espacio vacío (mínimo 12 m x 10 m) con una vara a 5,00 metros de altura en el centro para colocar el video-proyector.
- utensilios y material para la limpieza del tapiz y del suelo
- 1 rollo de cinta gaffer negra y 1 rollo de gaffer blanca (se debe pegar/fijar el tapiz en el suelo con la cinta adhesiva).
- 1 escalera para colgar el video-proyector y los focos
- n. 4 litros de agua destilada (*sólo para EL JARDÍN PINTADO y EL JARDÍN ITALIANO*)
- n. 4 palos o barras de 2 m de altura para colgar la tela de *EL JARDÍN PINTADO*

El espacio debe estar oscuro y caldeado, vacío y sin telones ni patas. El suelo debe estar limpio y liso.

IMPORTANTE: la lente del video-proyector debe estar a 4,20 m (20 cm +/-), con lo cual la vara debe estar a 4,80 m (20 cm +/-). En algunos casos se pueden usar pinzas KLAMP MANFROTTO.

CARACTERÍSTICAS

aforo: 90 espectadores

horas de montaje: 7 h. / horas de desmontaje: 4 h.

El público debe quitarse los zapatos fuera del lugar de actuación.

Scheda Tecnica

ITALIANO

PERSONALE

n. 2 tecnici durante il montaggio e lo smontaggio

LUCI

- n.10 PC 1000 watt con bandiere
- n. 4 PC 2000 watt con bandiere
- n. 3 Sagomatori ETC Source Four 750 watt 50°
- n.1 consolle per le luci
- n. 2 dimmers 6 canali (2kw ogni canale)
- tavolo da consolle (minimo 2,00 cm x 60/80cm)
- teli neri per coprire il tavolo
- cavi elettrici per il cablaggio
- n.2 gelatine blu 132

In alcuni spazi è necessario provvedere sagomatori e pc aggiuntivi per ricreare un corridoio di luce per far entrare in maniera sicura il pubblico nello spazio scenico.

SUONO

- n. 1 mixer audio minimo 6 canali (o 3 canali stereo) / n. 4 aux, amplificatore, cavi
- n. 4 speakers sugli stativi ai 4 angoli del tappeto o ben appesi
- n. 1 o 2 subwoofers / 2 D.I. box stereo o 4 mono;

Il mixer e la consolle sono sul palco vicini alla scena.

ALTRO

- n. 2 monitors vga
- uno spazio vuoto (minimo 12 m x 10 m) con una barra a 5,00 metri circa di altezza al centro per il video proiettore
- n. 1 tavolo per la consolle (3 metri) adiacente al tappeto
- kit per la pulizia del tappeto e del pavimento
- n. 1 nastro di gaffer nero e n.1 nastro di gaffer bianco (dobbiamo fissare il tappeto al suolo con del nastro adesivo)
- n. 1 scala per raggiungere il video proiettore e le luci
- una scatola nera dove sedersi (40 x 40 x 40 cm) per *Il Giardino Giapponese*
- 4 litri di acqua distillata per *Il Giardino Dipinto* e *il Giardino Italiano*
- 4 pali per appendere il tulle del *Il Giardino Dipinto*

Lo spazio deve essere oscurato e riscaldato e dovrebbe essere sgombro, senza quinte al limite con il fondale; il pavimento deve essere liscio e pulito.

IMPORTANTE la lente del videoproiettore deve essere a 4,20 m (20 cm +/-), quindi la barra deve essere a 4,80 m (20 cm +/-) e in alcuni casi si possono usare delle klamp.

CARATTERISTICHE

capacità: 90 spettatori da verificare a seconda dello spazio

montaggio: 7 ore / smontaggio: 4 ore

Il pubblico deve togliersi le scarpe e questo deve essere fatto al di fuori dello spazio performativo.

N.B. Per le piazze italiane la Compagnia si riserva di concordare preventivamente le schede tecniche.