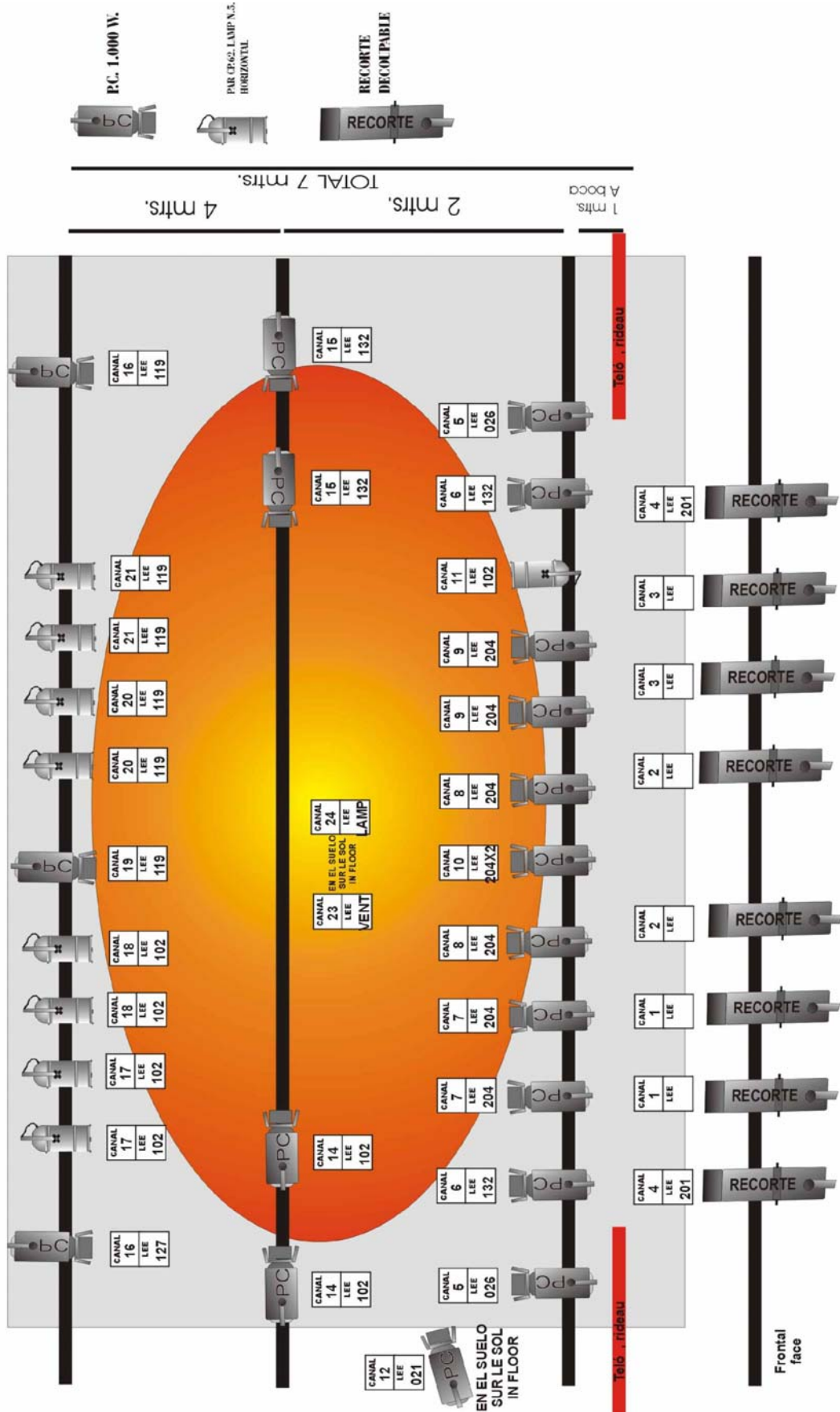


Ficha técnica

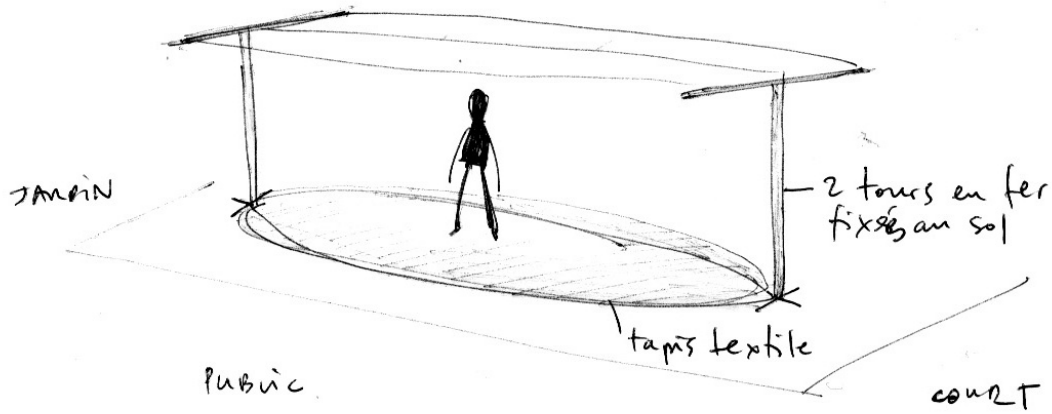
Idioma	SIN TEXTO
Edades recomendadas	Todos los públicos, a partir de 5 años
Aforo máximo recomendado	Público escolar: 250 – 300 pax Todos los públicos: 350 – 400 pax
Actores en escena	2
Personal en gira	3 (ò 4): 2 actores, 1 técnico (+ 1 road manager)
DURACIÓN	55 minutos
MONTAJE / DESMONTAJE	4 horas / 1 hora
PERSONAL PROPORCIONADO POR LA ORGANIZACIÓN	2 electricistas
CARGA Y DESCARGA	En el caso de ser directa al escenario, no necesitamos personal adicional. En cualquier otro caso , consultar con la cia. previamente.
ESPACIO ESCÉNICO MÍNIMO	Sala a la italiana, 8 x 6 m.
EQUIPAMIENTO DEL TEATRO	Espacio equipado técnicamente con sonido y luz. Posibilidad de utilizar el equipo de la compañía (en ese caso, consultar condiciones financieras).
EQUIPO DE SONIDO	P.A. (etapas, cableado, etc...) suficiente para la platea. 2 monitores Mesa de control para conectar dos aparatos estereo (un minidisc y un cd. de la cia.)
CORTINATGES	Cámara negra 3 calles (a 2mts / a 3,5mts / a 4,5mts de boca). Bambalinas para los focos.
VEHICULOS	La compañía accederá para la carga y descarga con una furgoneta Volkswagen Larga Modelo LT, matrícula 4282 DMB, para la cual hay que facilitar aparcamiento cerca del teatro.
CAMERINOS	Camerino o espacio habilitado para los dos actores para ser utilizado como vestidor.
SEGURIDAD Y REGIDURIA	Será necesaria la presencia de un responsable a fin de indicar hora de inicio, así como para coordinar y solucionar cualquier incidencia que pueda surgir a parte de lo estrictamente artístico (ubicación de sillas para el público, seguridad de los elementos instalados, coordinación de otros actos, ...)
LAVANDERÍA	Se proveerá servicio de lavandería gratuito cada 2 representaciones (ver última hoja para detalles)

PAPIRUS, XIRRIQUITEULA TEATRE

tècnic. Josep Maria Mora
tel. 686.305.917 - abeluxtia@gmail.com



LE DECOR

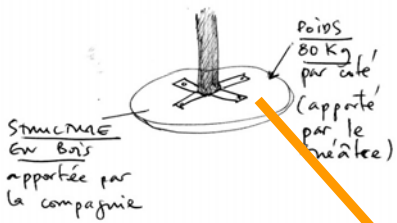


ESTRUCTURA DE LA ESCENOGRAFÍA

(el teatro tiene que aportar 80kg de peso por lado)



SYSTÈME DE FIXATION





SERVICIO DE LAVANDERÍA

Muestra del estuario utilizado en cada representación



Ana Sala Montoro

Tel. +34 958 06 80 13 · Móvil +34 619 951 791

anasala@ikebanah.es

Apdo. de correos 99 · 18420 Lanjarón (Granada)

www.ikebanah.es

Xirriquiteulateatre

www.xirriquiteula.com · www.papirus.cat