



esbertar

Una peça de l'atapeïda

sinopsis

'Esberlar' en catalán significa romper un material por el lugar que ofrece menos resistencia.

En la pieza se utiliza el movimiento y el teatro físico para conducirnos a través de imágenes de inestabilidad, caída y reconstrucción.

Tres personajes nos hablan, en clave de humor, sobre los límites que nos imponen, pero sobretodo los que nos imponemos nosotras mismas. Un viaje físico y gestual a través de las emociones del concepto de fractura.





¿Quiénes somos?

L'atapeïda es una compañía de teatro físico y danza. Se centra en **el movimiento, el gesto y el objeto**. Está enfocada en **crear piezas de calle** para todos los públicos. Su primer espectáculo "esberlar" se ha representado en una veintena de festivales entre Cataluña, Baleares, Canarias e Italia.



Ficha artística

Idea original i coordinación

Elena Lalucat

Dirección

David Maqueda

Creación e interpretación

Alma Steiner

Pino Steiner

Elena Lalucat

Composición musical

Mon Joan Tiquat

Colaboración voz

Clara Fiol Dolç

Colaboración guitarras

Sandra Monfort Oliver

Espacio escénico

Francesc Serra Vila

Vestuario

Aina Crespí

Vídeo

Marc Costa

Foto

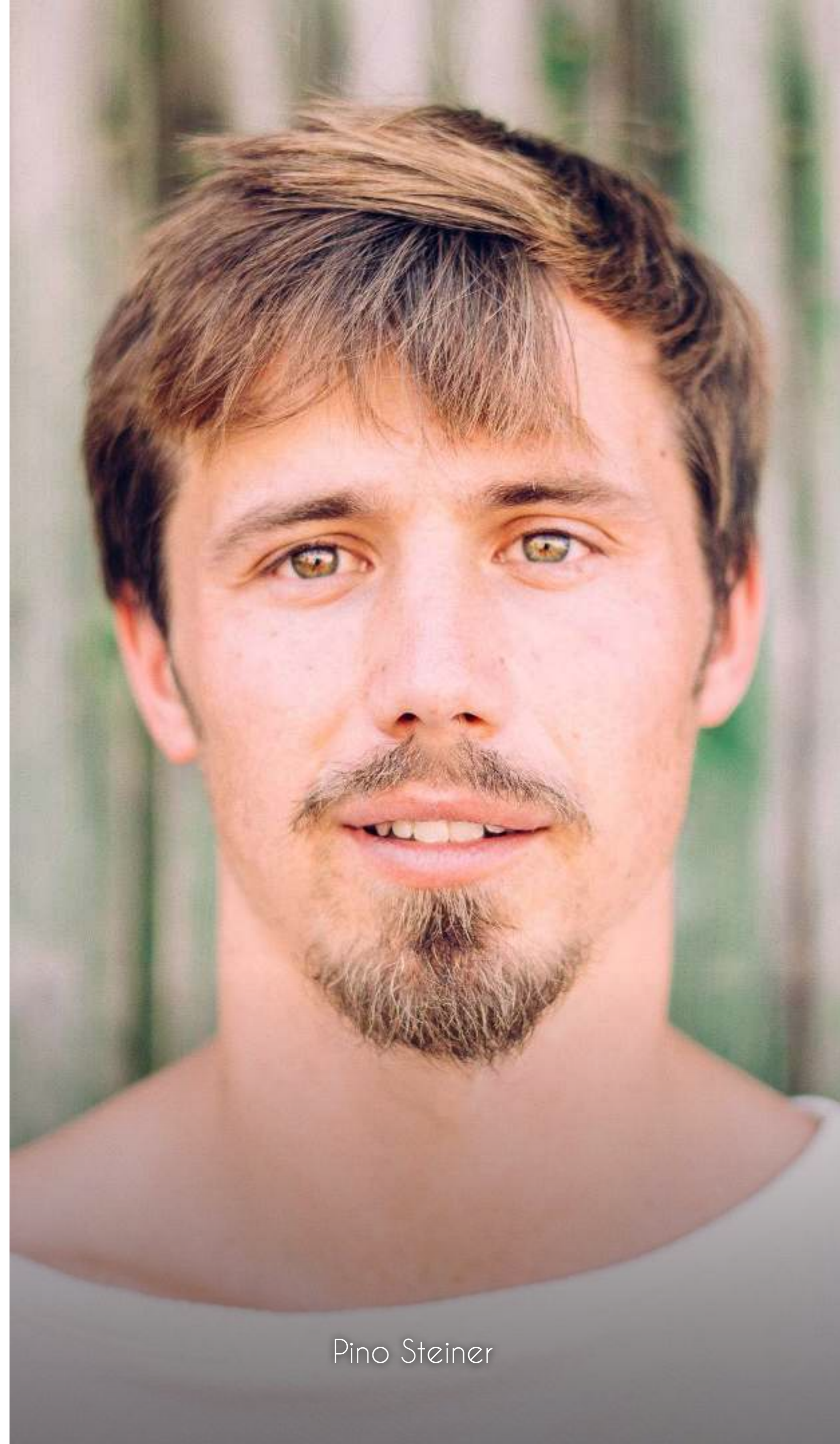
Luca Rocchi / Nuovatecnica

Diseño Gráfico

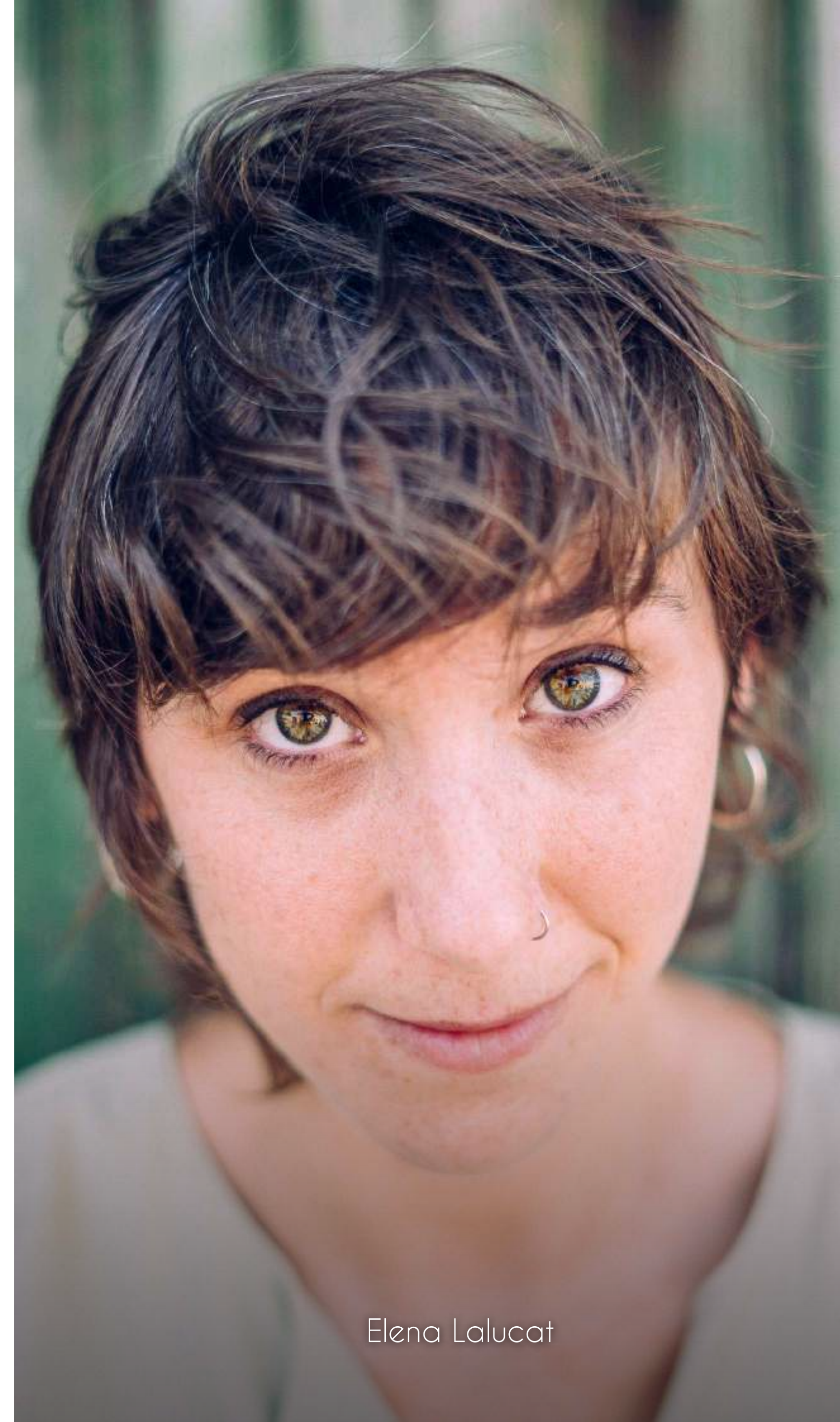
Marina Bordoy



Alma Steiner



Pino Steiner



Elena Lalucat

Biografías

>> ELENA LALUCAT

Graduada en Coreografía e interpretación de la danza por el Institut del Teatre (Barcelona) y Postgraduada por la London Contemporary Dance School. Trabaja como interprete con diferentes compañías de movimiento, teatro físico, teatro visual y de objetos. Como Zero en Conducta, Big Bouncers, Tilted Productions o Tercio Incluso. En el 2020 inicia su propia compañía, L'atapeïda.

>> DAVID MAQUEDA

Se forma como actor en el Col·legi del Teatre y en el Institut del Teatre. Trabaja con compañías nacionales e internacionales en la dirección y asistencia de dirección en espectáculos de teatro de texto, teatro visual y de objetos como Zero en Conducta, Di Philipppo Marionette, Don Davel, Va com Va o Menú Teatral. Actualmente combina la docencia con la dirección de los próximos proyectos de L'atapeïda.

>> PINO STEINER

Graduado en Arte Dramático en la especialidad de teatro físico por el Institut del Teatre, pasando por la escuela de Pantomima Hamu de Praga. Estudia circo durante cinco años en el Ateneu Popular de Nou Barris i en la escuela de circo Rogelio Rivel. Hace más de diez años que trabaja con la cia MOVEO y con Zero en Conducta. Forma parte del espectáculo IAIA de Mambo Project y del colectivo de creación Orientación Colectiva Loli.

>> ALMA STEINER

Graduada en Coreografía e interpretación de la danza por el Institut del Teatre, pasando por la Danish National School of Performing Arts. Trabaja como interprete para creadoras nacionales e internacionales como Sol Picó, Lali Ayguadé, Erem Dance, Mirzia Piñol o Anna Borràs. Forma parte de la compañía MOVEO y trabaja regularmente con su compañía Kernel Dance Theatre.

Biografias

>> MON JOAN TIQUAT

Músico, actor y graduado en Historia del arte, Joan Vila, hace años que compone para espectáculos de teatro, danza o improvisación. Ha compuesto para proyectos de La Mecànica, Circ Bover, Anatomia de la Por y ha colaborado en espectáculos en directo de improvisación con Diego Ingold y de danza con la Cia UnaiUna. Además en su primer disco en solitario “Es temps i sa llavor” ha ganado varios reconocimientos.

>> FRANCESC SERRA VILA

Artista multidisciplinar, escenógrafo y arquitecto. Trabajo sobretodo en instalaciones, diseño para espacios escénicos y esculturas interactivas. Ha trabajado como delineante de proyectos operísticos para los principales teatros europeos como ENO, WNO y La Monnaie, entre otros. Cuenta con una MFA de escenografía de la Central School of Speech and Drama de Londres.

>> AINA Crespí Roig

Graduada en Bellas Artes por la UB y se ha formado en patronaje por la EDIB. Su práctica como creadora transita entre el textil, la artesanía y la edición gráfica. Destacan sus colaboraciones en diseño de vestuario para la serie “Mai neva a ciutat” y para diferentes grupos de música como Marala, Mar Grimalt, Jo Jet i Maria Ribot o Salvatge Cor. En los últimos años ha iniciado su propia marca “peça”.



14.12.2022 / 28.05.2023
ENTRADA LLUIRE

#FarranGarciaSevilla #ArtRecLaSala

Departament de Cultura
Ajuntament de l'Eixample

dansa
metropolitana

dansa
metropolitana

esberlar ha estado en...

- **Mostra Arts Escèniques** de Santa Eugènia (Mallorca)
- **EiMa** – Maria de la Salut (Mallorca)
- **Danseu Festival** – Les Piles (Catalunya)
- **Palma Dansa** (Mallorca)
- **FestAlger** – Otos (País Valencià)
- **Dansa Metropolitana** – L'Hospitalet (Catalunya)
- **Dansa Metropolitana** – Esplugues (Catalunya)
- **Dansa Metropolitana** – Sant Cugat (Catalunya)
- **CaminArt** – Barcelona (Catalunya)
- **Festes de La Mercè** – Barcelona (Catalunya)
- **Festival Traslación** – Lanzarote (Islas Canarias)
- **La Mostra d'Igualada** (Catalunya)
- **Cicle Paraules Nocturnes** – Santa Coloma de Farners (Catalunya)
- **Festa Major de Cardedeu** (Catalunya)
- **L'Altro Monferrato** – Molare (Itàlia)



Revisión de prensa

» NÚVOL, el digital de cultura «

Una propuesta **senzilla, tierna y bien hecha**.

No hace falta nada más que **una buena idea y unos intérpretes con talento**.



» IL MONFERRATO, bisettimanale d'informazione «

vortice acrobatico di "*Esberlar*", il **coinvolgente spettacolo** dei catalani Atapeida, per la prima volta in Italia

Contacto

» DATOS DE CONTACTO

L'atapeïda - Elena Lalucat
atapeïda@gmail.com
+34 695· 102· 198

» DATOS DE DISTRIBUCIÓN

Ikebanah Artes Escénicas - Ana Sala
anasala@ikebanah.es
+34 619·951·791
www.ikebanah.es

